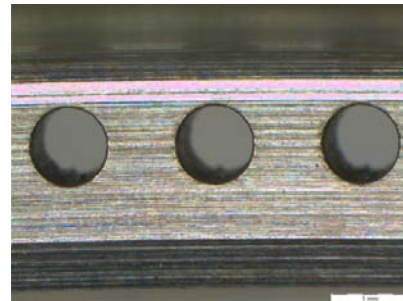
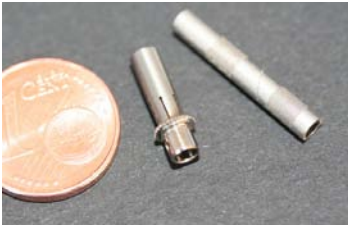


# Laserbohren – Datenblatt



## Anlagen

- 4 Nd:YAG Laser  
(150 – 700 W, Verfahrbereich 2200 x 520 mm)
- Alle Laseranlagen haben eine Rundachse für Rohrbearbeitung mit Durchmessern bis 250 mm  
Umbau bis Durchmesser 525mm und 2200 mm  
Länge ist an einer Laseranlage möglich

## Software

- NC-CAD, Solid Works
- Datenformate: \*.dxf, \*.dwg, \*.igs, \*.cdr, \*.vda, \*.stp  
Parasolid, ProE, Inventor

## Materialien

- Edelstahl, alle gängigen Legierungen:  
1.4301, 1.4571, 1.4016, 1.4310
- Messing
- Aluminium
- Titan, Tantal
- Sonderlegierungen: Inconel, Hastelloy
- Stahl: alle gängigen Legierungen

## Materialstärken

- Edelstahl: 15 mm
- Stahl: 15 mm
- Aluminium: 6 mm
- Messing: 4 mm

## Bohrdurchmesser

Ab 0,06 mm abhängig von der Blechdicke

## Anwendungen

- Drosselbohrungen
- Einspritzdüsen
- Brennkammern
- Schmierölbohrungen in Kugellager

[Für eine Übersicht unserer Zertifizierungen klicken Sie bitte auf das TÜV Rheinland-Logo]



BBW Lasertechnik GmbH ▪ Gewerbering 11 ▪ 83134 Prutting  
Fon: +49 (0) 8036 90820-0 ▪ Fax: -28 ▪ info@bbw-lasertechnik.de

Ansprechpartner Laserbohren: Herr Florian Irob  
Fon: +49 (0) 8036 90820-17

